



# L'Atelier des territoires

Rencontre nationale

Le périurbain, espace à vivre

20 novembre 2018



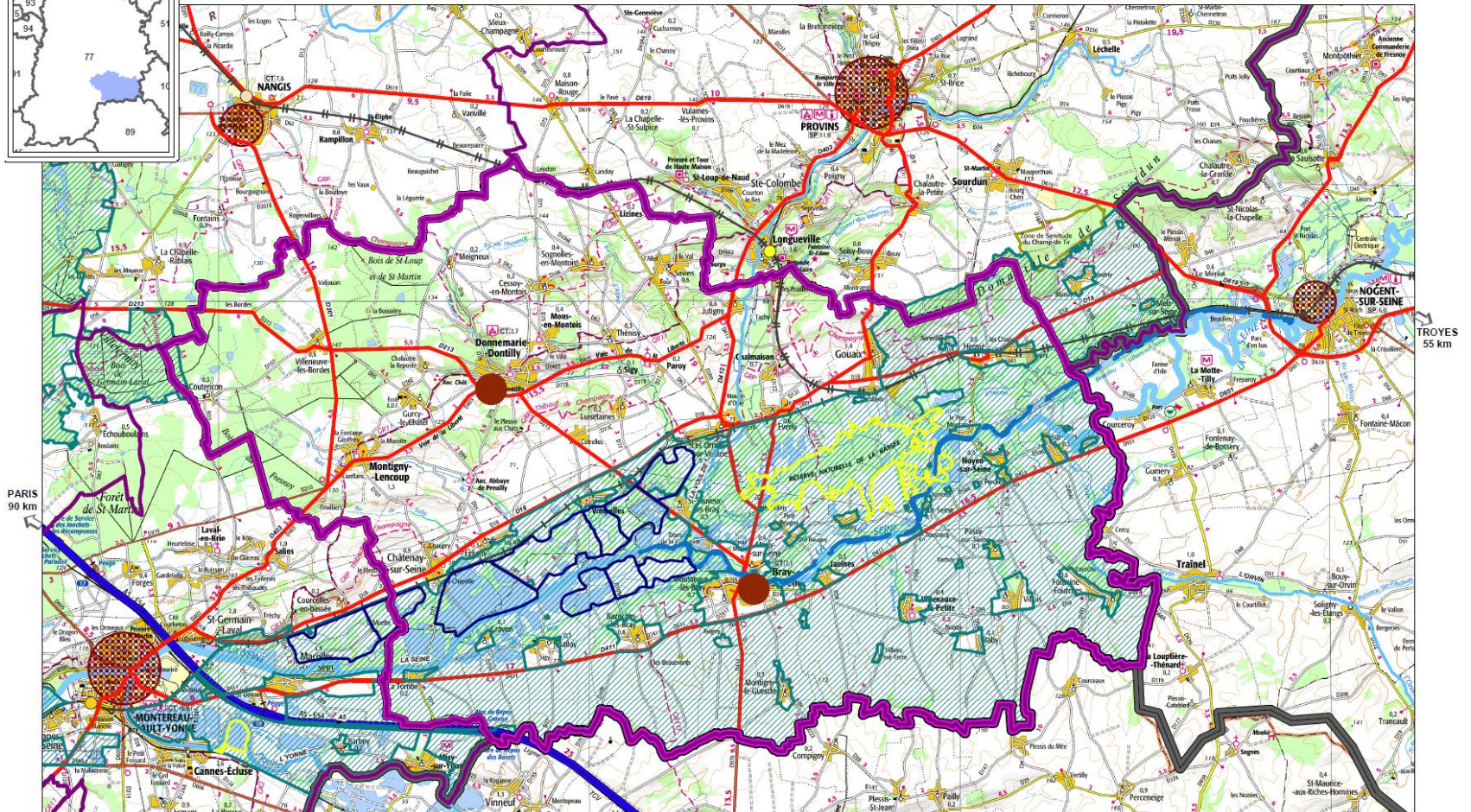
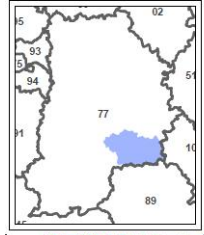
MINISTÈRE  
DE LA COHÉSION  
DES TERRITOIRES  
ET DES RELATIONS  
AVEC LES  
COLLECTIVITÉS  
TERRITORIALES

**Créer et produire – Du territoire servant au territoire partenaire**  
**Panorama des sites de Bassée-Montois et du Nord-Corrèze**

## Créer et produire – Du territoire servant au territoire partenaire

**Le site de Bassée-Montois**  
**Aude Leday-Jacquet, DDT 77**

# C.C BASSÉE MONTAIS - SITUATION GENERALE



PARIS 90 km

TROYES 55 km

Limite départementale

Périmètre des EPCL au 01/01/2016

Périmètre de la C.C Bassée Montois

Hydrographie

La Seine

Autoroute

Départementale structurante

Voie ferrée : Fret

Voie ferrée : Voyageur

Gare de Longueville (1h de Paris)

Gare de Montereau-Fault-Yonne (1h15 de Paris)

SENS TROYES 25 km

90 km

Bâti

Eau

Forêt

Zone de protection spéciale (ZPS) Natura 2000

Reserve naturelle nationale

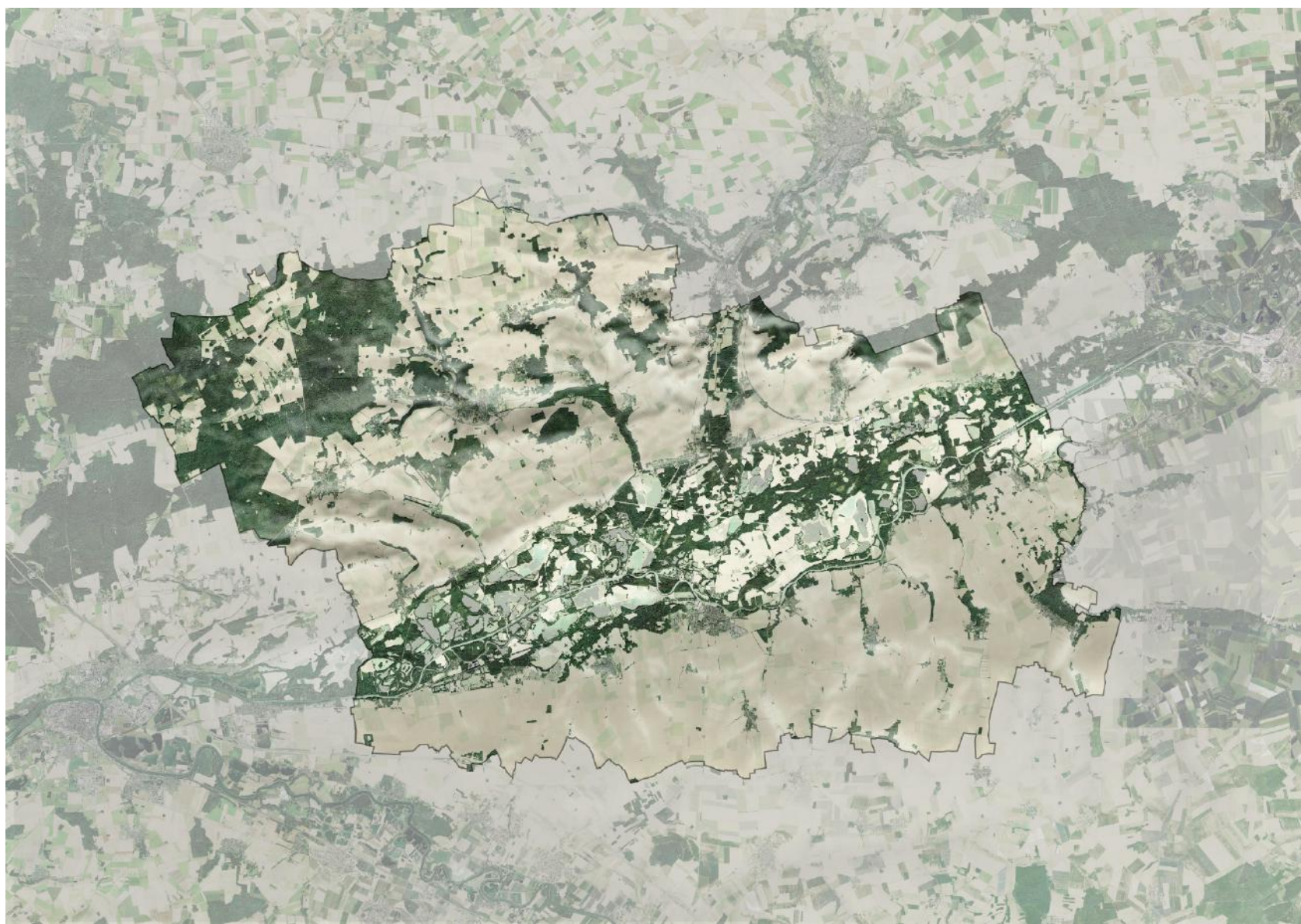
Projet VNF de mise à grand gabarit de la Seine

Projet de casier EPTB

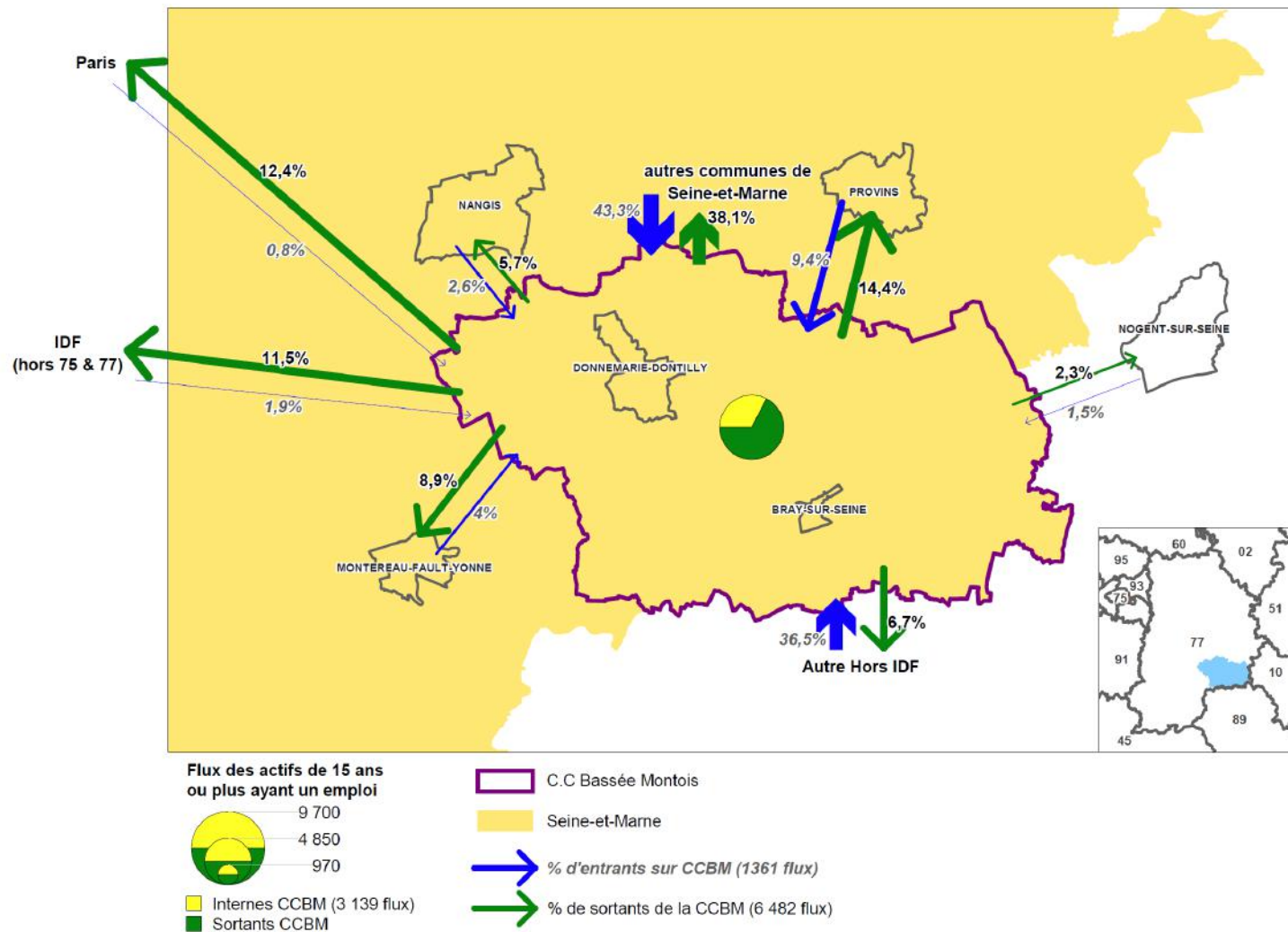
Ville extérieure à la C.C Bassée Montois > à 10 000 habitants

Ville extérieure à la C.C Bassée Montois de 5 000 à 9 999 habitants

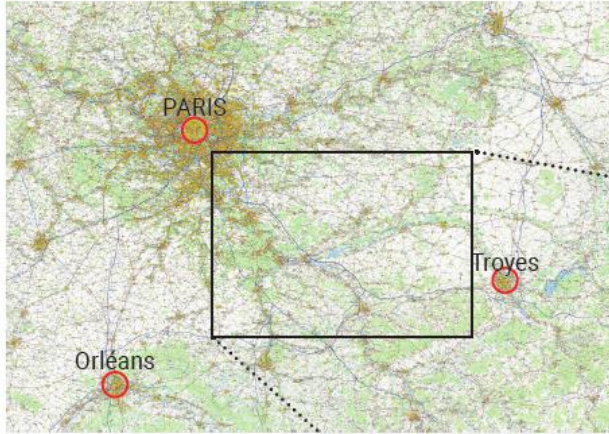
Ville de la C.C Bassée Montois > à 2 000 habitants



# C.C BASSÉE MONTOIS - DÉPLACEMENTS DOMICILE-TRAVAIL



**Echelle régionale(s) :**  
**inter-relation avec la métropole francilienne et les régions limitrophes**



Un projet de territoire pour le Bassée Montois...  
...qui fait écho aux différentes échelles territoriales

**Echelle territoriale(s) :**  
**inter-relation avec les « villes satellites »**



**Echelle intercommunale :**  
**Coopération intercommunale**



**SCOT**  
du Grand  
Provenois

**PLUI**  
du Bassée-  
Montois

Le bon moment pour s'affirmer et se projeter





## Créer et produire – Du territoire servant au territoire partenaire

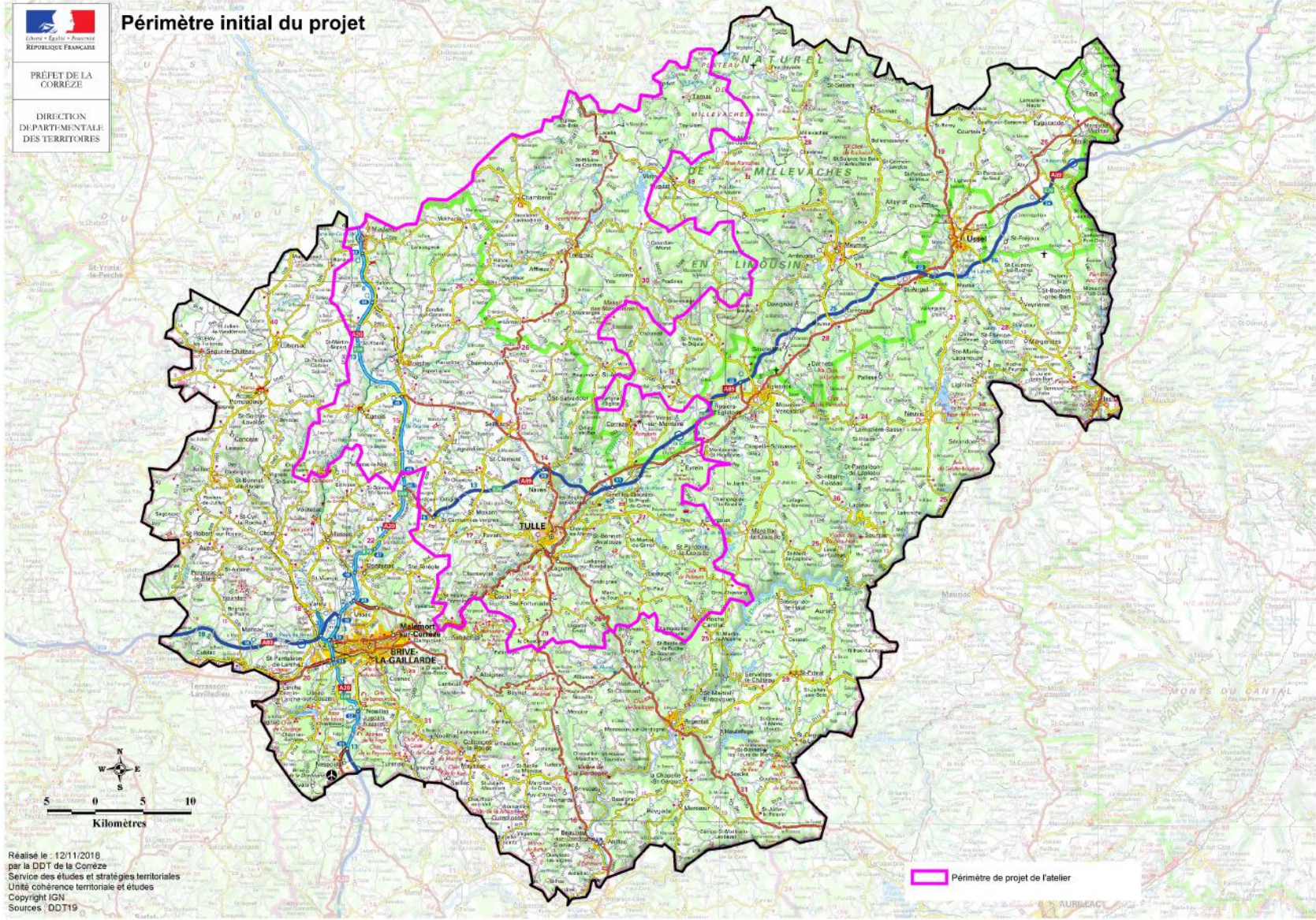
**Le site du Nord-Corrèze**  
**Étienne Brunet, DDT 19**



PRÉFET DE LA  
CORREZE

DIRECTION  
DEPARTEMENTALE  
DES TERRITOIRES

# Périmètre initial du projet



Réalisé le : 12/11/2016  
par la DDT de la Corrèze  
Service des études et stratégies territoriales  
Unité cohérence territoriale et études  
Copyright IGN  
Sources : DDT19

 Périmètre de projet de l'atelier











## Table ronde 2

**Habiter et participer – Partir des besoins des habitants  
et de leur expertise d’usage**

**Delphine Négrier, Alphaville**

Frédéric Bonnet, Obras

**Roger Denormandie, président, Communauté de communes de Bassée-Montois**

**Xavier Lamotte, vice-président, Communauté de communes de Bassée-Montois**

Éric Bellouin, vice-Président, Tulle-agglo

Pascal Cavitte, élu-référent, Tulle-agglo

Marc Dumont, université de Lille

Éric Alonzo, EAVT Marne-la Vallée



## Table ronde 2

### Habiter et participer – Partir des besoins des habitants et de leur expertise d'usage

Delphine Négrier, Alphaville

Frédéric Bonnet, **Obras**

Roger Denormandie, président, Communauté de communes de Bassée-Montois

Xavier Lamotte, vice-président, Communauté de communes de Bassée-Montois

Éric Bellouin, **vice-Président, Tulle-agglo**

Pascal Cavitte, **élu-référent, Tulle-agglo**

Marc Dumont, université de Lille

Éric Alonzo, EAVT Marne-la Vallée

## Table ronde 2

**Habiter et participer – Partir des besoins des habitants  
et de leur expertise d’usage**

**Delphine Négrier, Alphaville**

**Frédéric Bonnet, Obras**

**Roger Denormandie, président, Communauté de communes de Bassée-Montois**

**Xavier Lamotte, vice-président, Communauté de communes de Bassée-Montois**

**Éric Bellouin, vice-Président, Tulle-agglo**

**Pascal Cavitte, élu-référent, Tulle-agglo**

Marc Dumont, université de Lille

Éric Alonzo, EAVT Marne-la Vallée

## Table ronde 2

### Habiter et participer – Partir des besoins des habitants et de leur expertise d'usage

Delphine Négrier, Alphaville  
Frédéric Bonnet, Obras

Roger Denormandie, président, Communauté de communes de Bassée-Montois  
Xavier Lamotte, vice-président, Communauté de communes de Bassée-Montois  
Éric Bellouin, vice-Président, Tulle-agglo  
Pascal Cavitte, élu-référent, Tulle-agglo

Marc Dumont, université de Lille  
Éric Alonzo, EAVT Marne-la Vallée

## Table ronde 2

**Habiter et participer – Partir des besoins des habitants  
et de leur expertise d’usage**

**Delphine Négrier, Alphaville**

**Frédéric Bonnet, Obras**

**Roger Denormandie, président, Communauté de communes de Bassée-Montois**

**Xavier Lamotte, vice-président, Communauté de communes de Bassée-Montois**

**Éric Bellouin, vice-Président, Tulle-agglo**

**Pascal Cavitte, élu-référent, Tulle-agglo**

**Marc Dumont, université de Lille**

**Éric Alonzo, EAVT Marne-la Vallée**