



# L'Atelier des territoires

Rencontre nationale

Le périurbain, espace à vivre

20 novembre 2018



MINISTÈRE  
DE LA COHÉSION  
DES TERRITOIRES  
ET DES RELATIONS  
AVEC LES  
COLLECTIVITÉS  
TERRITORIALES

**Discours d'ouverture de Sophie Murlon,  
Adjointe au directeur général de l'Aménagement, du Logement et de la Nature**

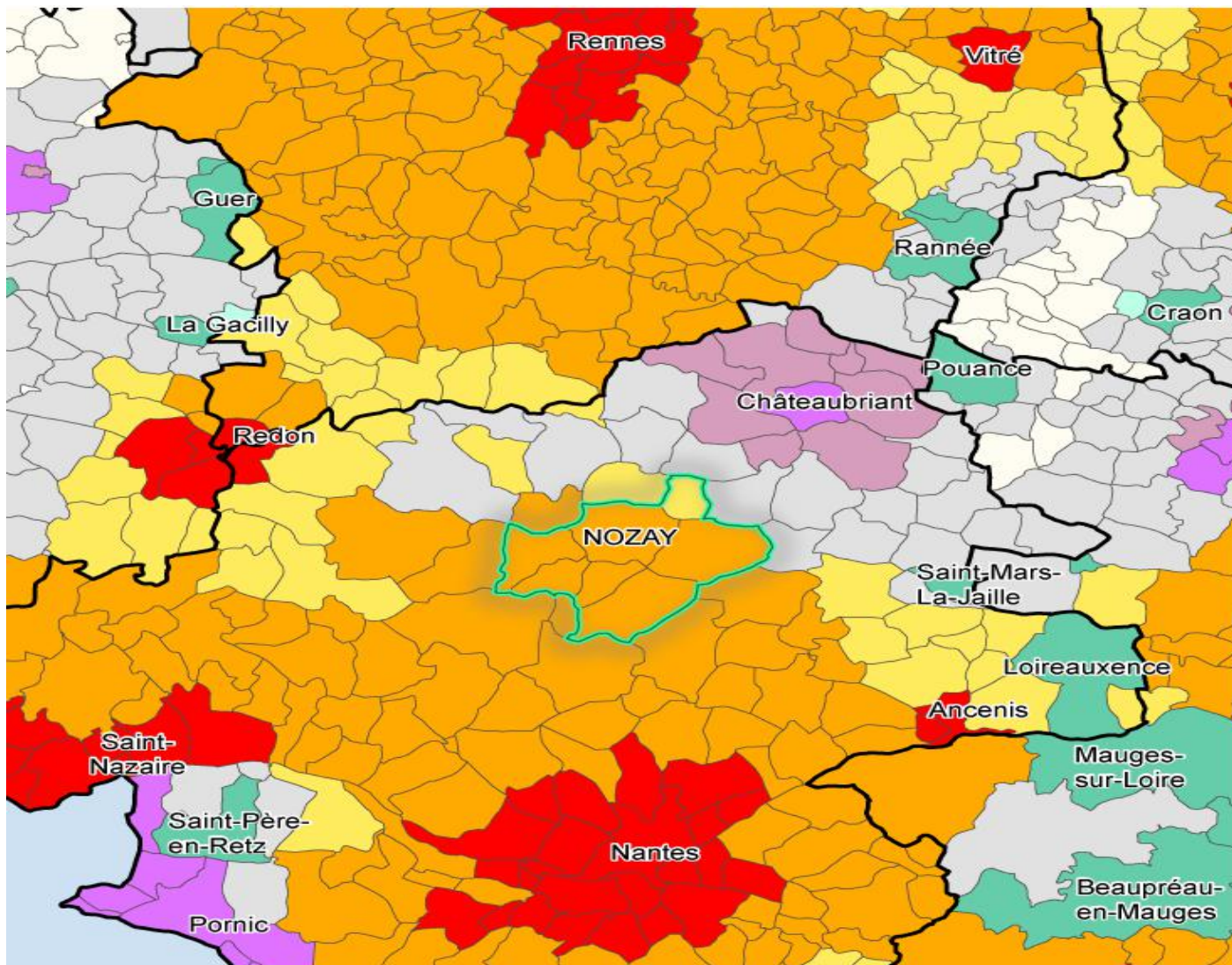
# Habiter et participer – Partir des besoins des habitants et de leur expertise d'usage

## Panorama des sites de Nozay, Caen et Troyes

## Habiter et participer – Partir des besoins des habitants et de leur expertise d'usage

**Le site de la région de Nozay**  
**Mélanie Molin, DDTM 44**





**Grandes aires urbaines**

- Commune appartenant à un grand pôle (de 10 000 emplois ou plus)
- Commune appartenant à la couronne d'un grand pôle
- Commune multipolarisée des grandes aires urbaines

**Aires urbaines moyennes**

- Commune appartenant à un moyen pôle (de 5 000 à moins de 10 000 emplois)
- Commune appartenant à la couronne d'un moyen pôle

**Petites aires urbaines**

- Commune appartenant à un petit pôle (de 1 500 à moins de 5 000 emplois)
- Commune appartenant à la couronne d'un petit pôle

- Autre commune multipolarisée
- Commune isolée hors influence des pôles

- Site de l'Atelier des territoires
- Limite départementale

Source : Insee, aires urbaines, 2010





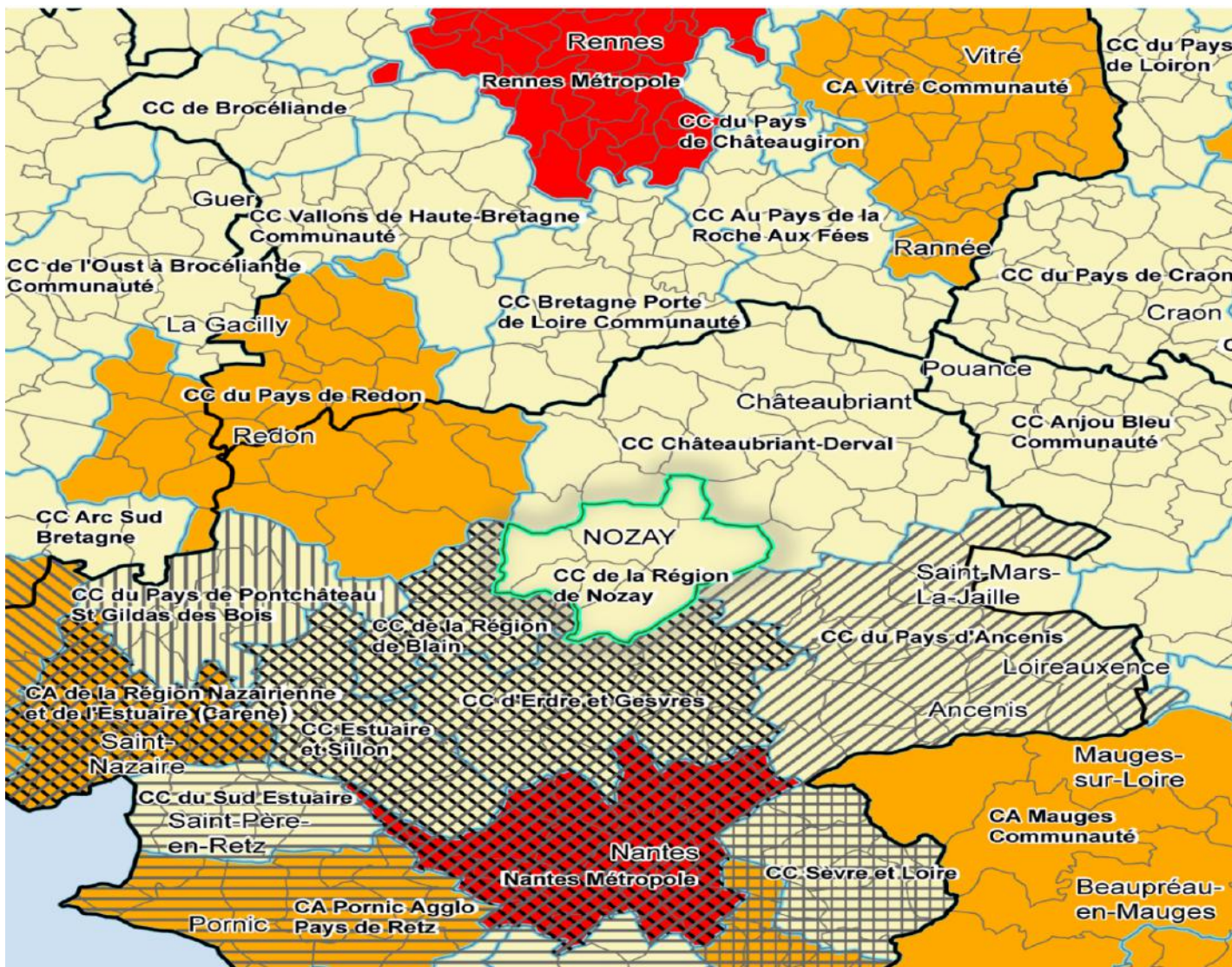












## Établissement public de coopération intercommunale (EPCI)

- Métropole
- Communauté urbaine
- Communauté d'agglomération
- Communauté de communes

## Schéma de Cohérence Territoriale (SCoT)

- Territoire couvert par un SCoT approuvé ou en cours de révision/modification\*

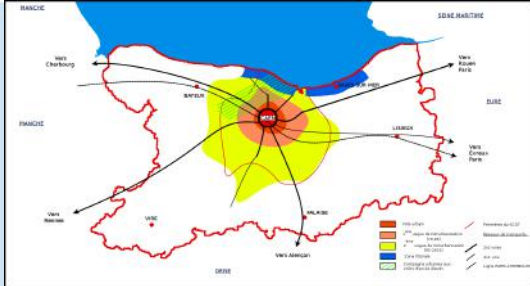
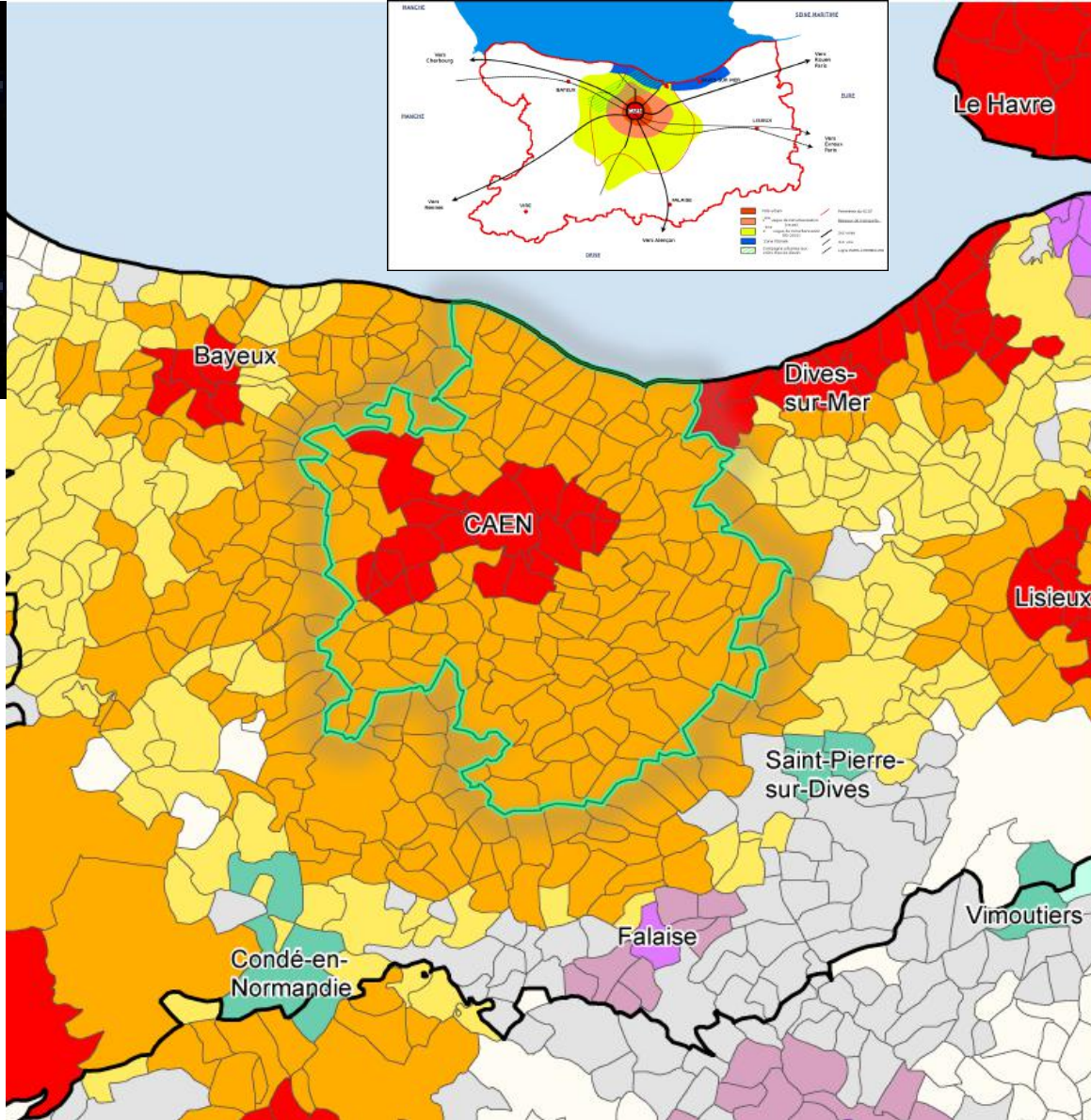
- Site de l'Atelier des territoires
- Limite départementale

\* Le motif de hachure varie en fonction des périmètres

## Habiter et participer – Partir des besoins des habitants et de leur expertise d'usage

**Le site de la métropole caennaise**  
**Héloïse Deffobis, DDTM 14**





- Grandes aires urbaines**
- Commune appartenant à un grand pôle (de 10 000 emplois ou plus)
  - Commune appartenant à la couronne d'un grand pôle
  - Commune multipolarisée des grandes aires urbaines

- Aires urbaines moyennes**
- Commune appartenant à un moyen pôle (de 5 000 à moins de 10 000 emplois)
  - Commune appartenant à la couronne d'un moyen pôle

- Petites aires urbaines**
- Commune appartenant à un petit pôle (de 1 500 à moins de 5 000 emplois)
  - Commune appartenant à la couronne d'un petit pôle

- Autre commune multipolarisée
- Commune isolée hors influence des pôles
- Site de l'Atelier des territoires
- Limite départementale

Source : Insee, aires urbaines, 2010





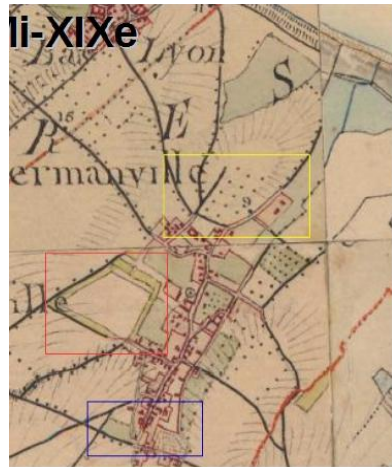




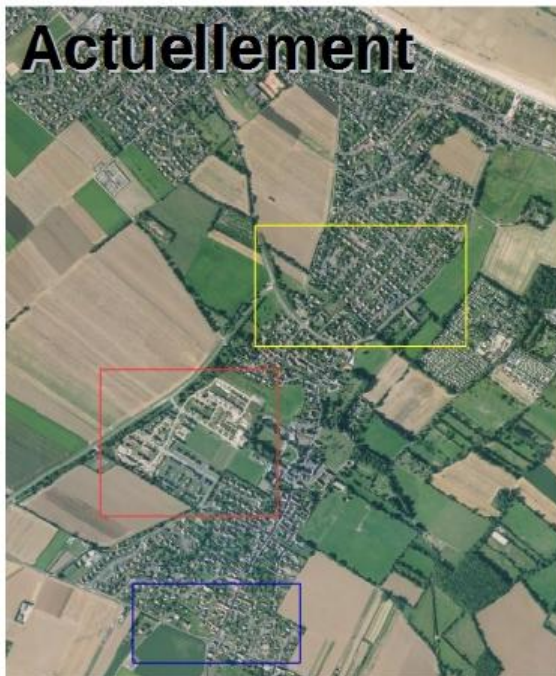
Carte de Cassini (XVIII<sup>e</sup> siècle)



li-XIXe



1972



Actuellement



## Offre de logements dans les ZAC sur le territoire de Caen Métropole

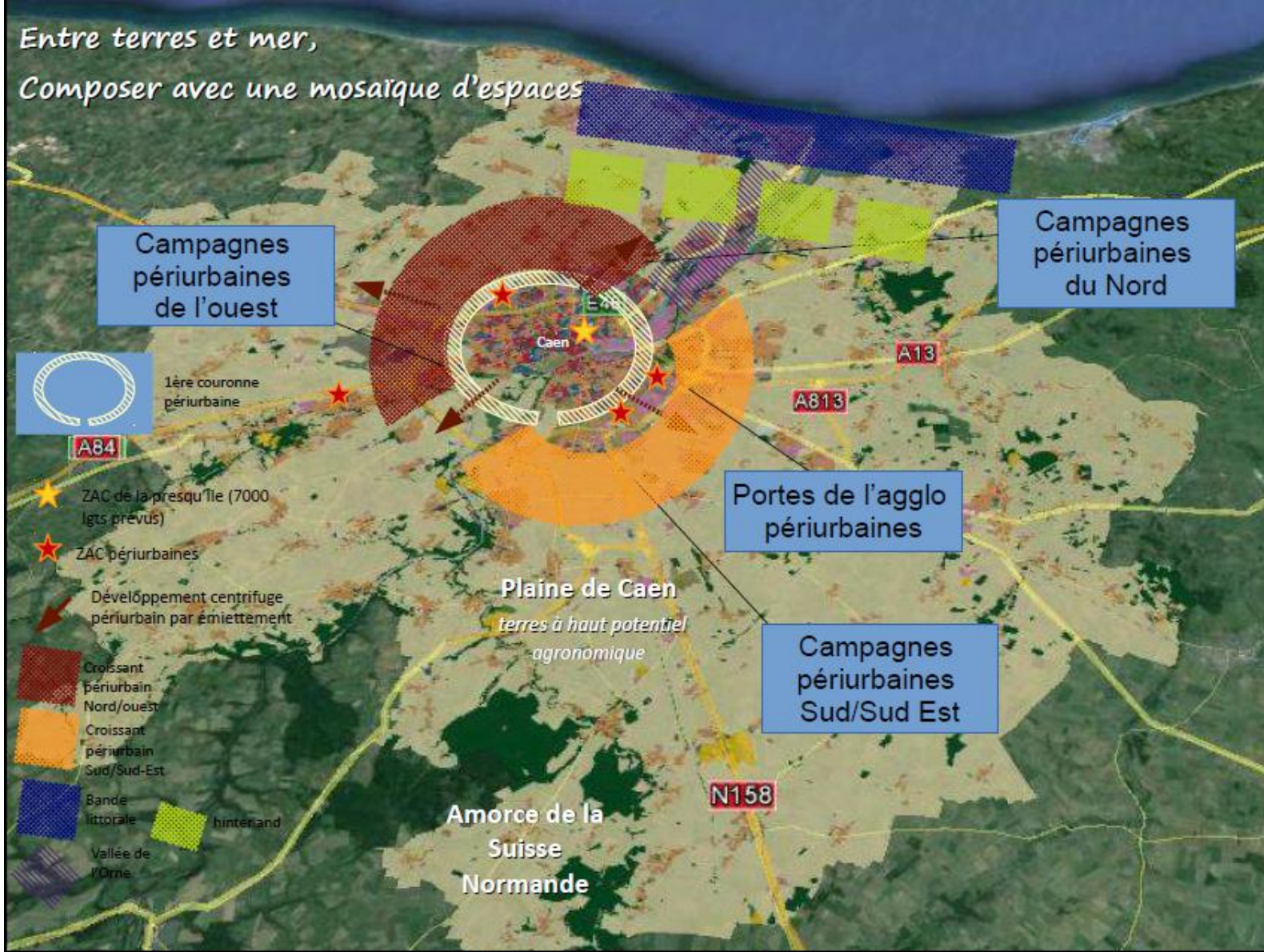
Service du Système d'Information, de la Circulation Routière et de l'Expertise Territoriale (SSICRET)



Sources : © IGN-SCAN 25 © - DDTM14-SCAH



Entre terres et mer,  
Composer avec une mosaïque d'espaces

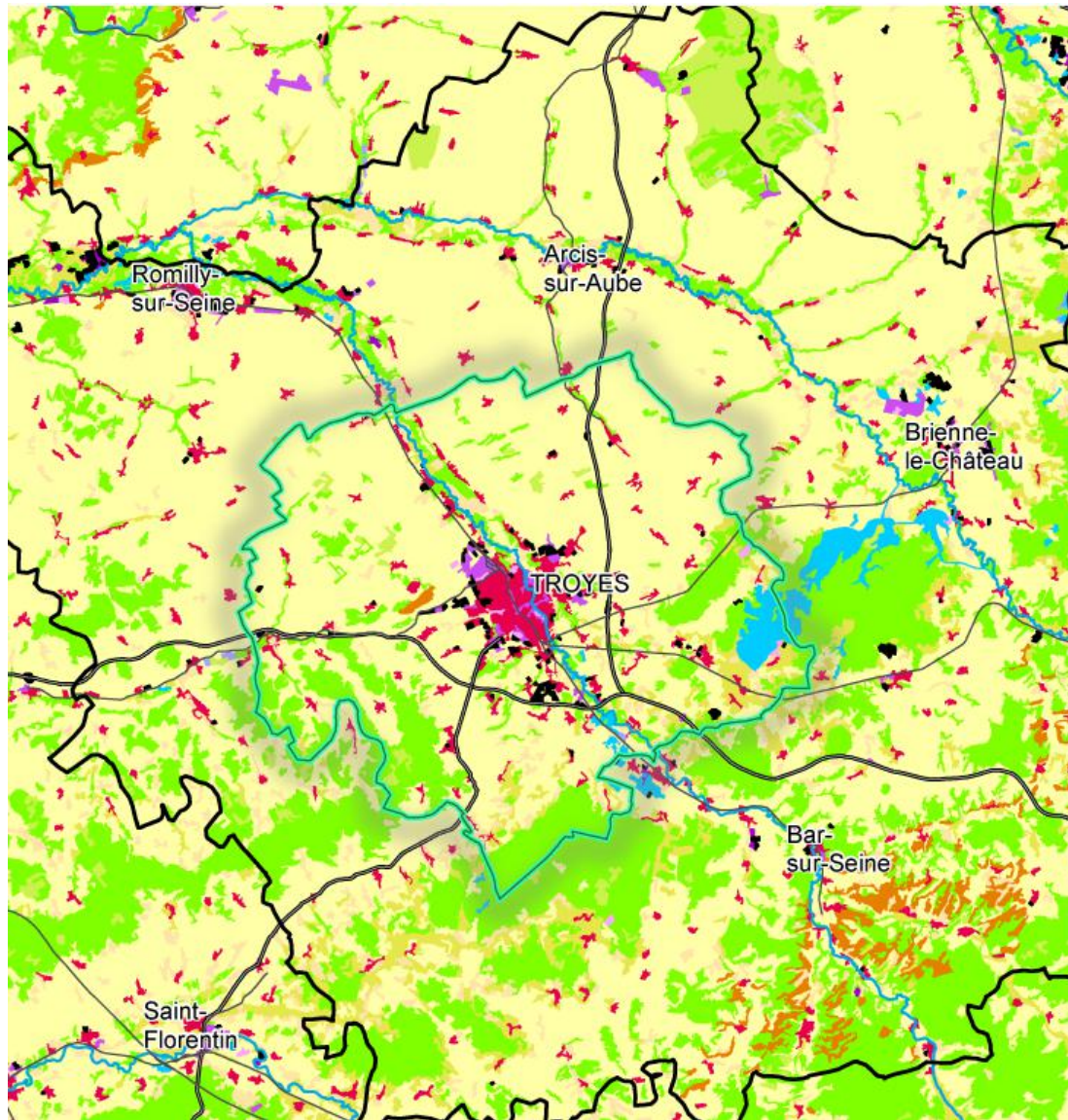


## Habiter et participer – Partir des besoins des habitants et de leur expertise d'usage

**Le site de l'agglomération troyenne**

**Olivier Jacquinet, DDT 10**





### Artificialisation du territoire

■ Entre 1990 et 2012

### Territoires artificialisés

- Zones urbanisées
- Zones industrielles ou commerciales et réseaux de communication
- Mines, décharges et chantiers
- Espaces verts artificialisés, non agricoles

### Territoires agricoles

- Terres arables
- Cultures permanentes (*Vignes AOC Champagne*)
- Prairies
- Zones agricoles hétérogènes

### Forêts et milieux semi-naturels

- Forêts
- Milieux à végétation arbustive et/ou herbacée
- Espaces ouverts, sans ou avec peu de végétation

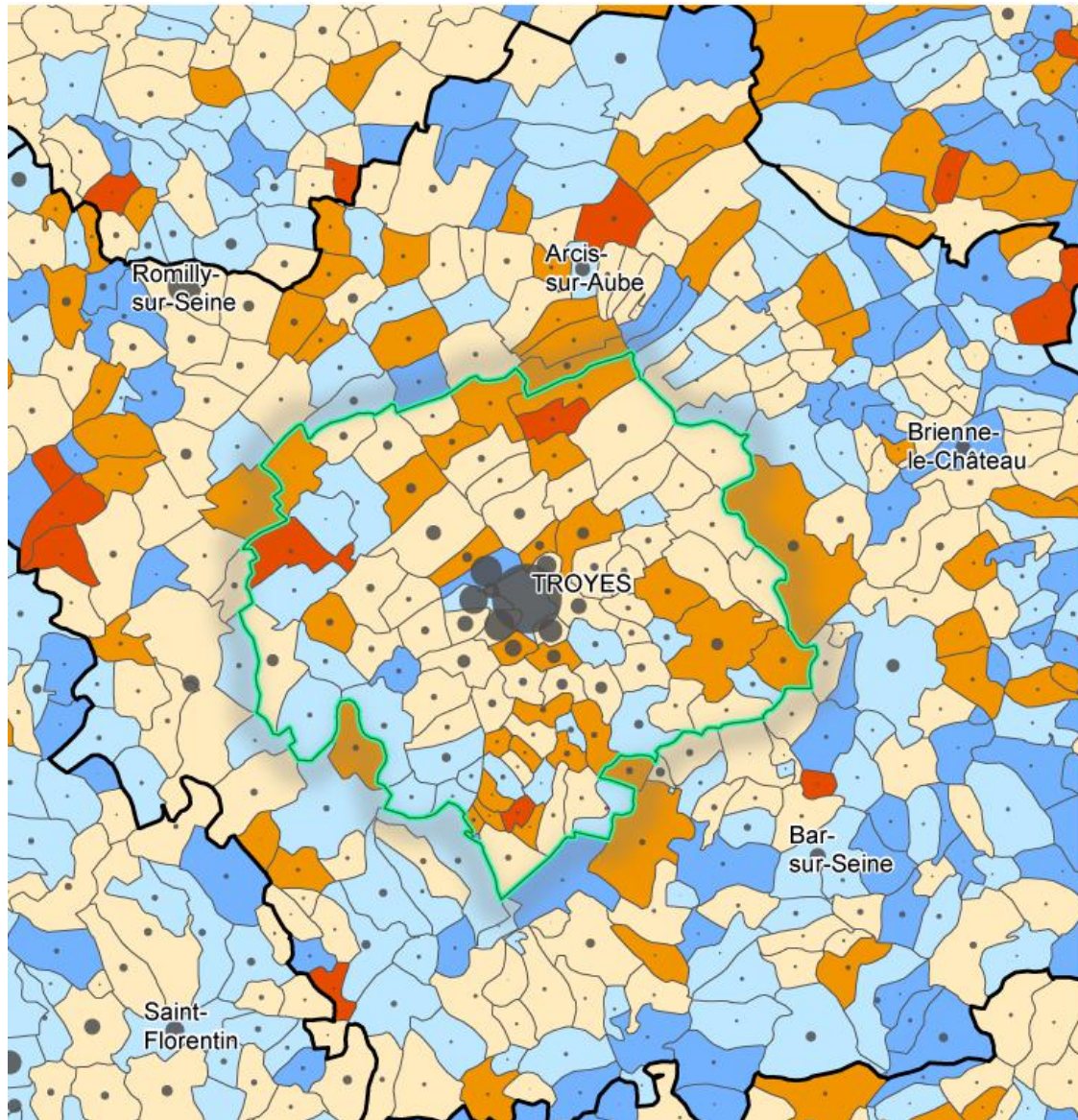
### Zones humides et surfaces en eau

- Zones humides
- Surfaces en eau

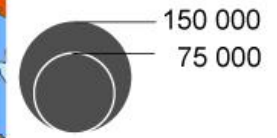
- Cours d'eau
- Voie normale; TGV
- Réseau routier principal
- Site de l'Atelier des territoires
- Limite départementale

Sources : UE-SDES, CORINE Land Cover, 2012 ;  
©IGN, Route 500®





**Nombre d'habitants en 2014**



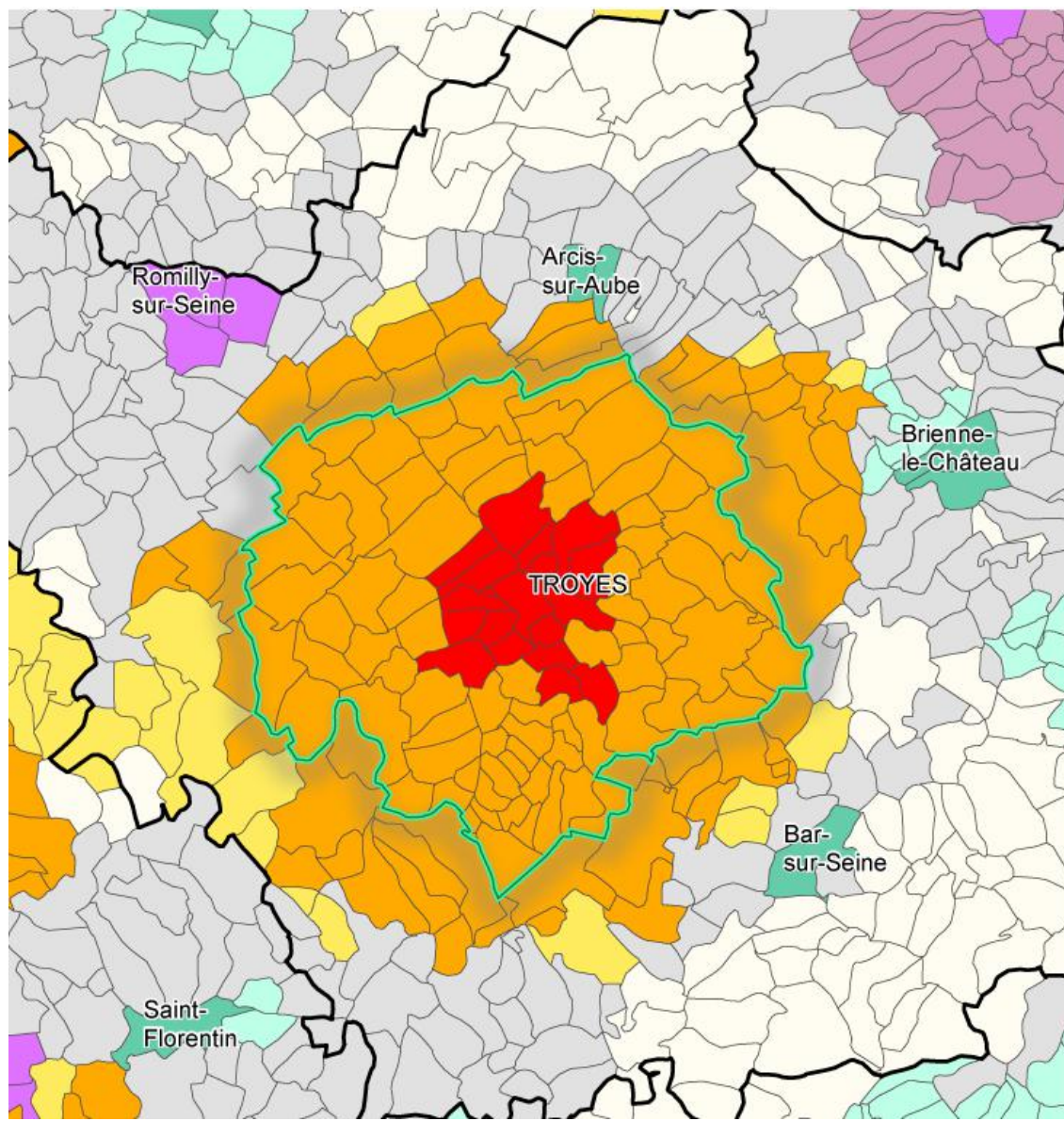
**Taux d'évolution de la population par commune entre 2009 et 2014 (en %)**

- Plus de 25
- Entre 10,5 et 25
- Entre 0 et 10,5
- Entre -6,6 et 0
- Moins de -6,6

- Site de l'Atelier des territoires
- Limite départementale

Source : Insee, recensement de la population, 2009 et 2014





### Grandes aires urbaines

- Commune appartenant à un grand pôle (de 10 000 emplois ou plus)
- Commune appartenant à la couronne d'un grand pôle
- Commune multipolarisée des grandes aires urbaines

### Aires urbaines moyennes

- Commune appartenant à un moyen pôle (de 5 000 à moins de 10 000 emplois)
- Commune appartenant à la couronne d'un moyen pôle

### Petites aires urbaines

- Commune appartenant à un petit pôle (de 1 500 à moins de 5 000 emplois)
- Commune appartenant à la couronne d'un petit pôle

- Autre commune multipolarisée
- Commune isolée hors influence des pôles

- Site de l'Atelier des territoires
- Limite départementale

Source : Insee, aires urbaines, 2010









# Table ronde 1

## Habiter et participer – Partir des besoins des habitants et de leur expertise d'usage

**Franck Hulliard, Interland**

Manon Loisel, Acadie

Xavier Desjardins, Acadie

**Claire Théveniau, présidente, Communauté de communes de Nozay**

**Jean-Claude Provost, vice-président, Communauté de communes de Nozay**

Xavier Pichon, vice-président, Caen-Normandie-Métropole

Rémy Guilleux, maire de Maltot

Jean-Pierre Abel, président, Syndicat d'étude, de programmation et d'aménagement de la région troyenne

Judith Ferrando y Puig, Missions publiques

Laurent Cailly, Université de Tours



# Table ronde 1

## Habiter et participer – Partir des besoins des habitants et de leur expertise d'usage

Franck Hulliand, Interland

Manon Loisel, Acadie

Xavier Desjardins, Acadie

Claire Théveniau, présidente, Communauté de communes de Nozay

Jean-Claude Provost, vice-président, Communauté de communes de Nozay

Xavier Pichon, vice-président, Caen-Normandie-Métropole

Rémy Guilleux, maire de Maltot

Jean-Pierre Abel, président, Syndicat d'étude, de programmation et d'aménagement de la région troyenne

Judith Ferrando y Puig, Missions publiques

Laurent Cailly, Université de Tours

# Table ronde 1

## Habiter et participer – Partir des besoins des habitants et de leur expertise d'usage

Franck Hulliand, Interland

Manon Loisel, Acadie

Xavier Desjardins, Acadie

Claire Théveniau, présidente, Communauté de communes de Nozay

Jean-Claude Provost, vice-président, Communauté de communes de Nozay

Xavier Pichon, vice-président, Caen-Normandie-Métropole

Rémy Guilleux, maire de Maltot

Jean-Pierre Abel, président, Syndicat d'étude, de programmation et d'aménagement de la région troyenne

Judith Ferrando y Puig, Missions publiques

Laurent Cailly, Université de Tours



# Table ronde 1

## Habiter et participer – Partir des besoins des habitants et de leur expertise d'usage

Franck Hulliard, **Interland**

Manon Loisel, **Acadie**

Xavier Desjardins, **Acadie**

Claire Théveniau, **présidente, Communauté de communes de Nozay**

Jean-Claude Provost, **vice-président, Communauté de communes de Nozay**

Xavier Pichon, **vice-président, Caen-Normandie-Métropole**

Rémy Guilleux, **maire de Maltot**

Jean-Pierre Abel, **président, Syndicat d'étude, de programmation et d'aménagement de la région troyenne**

Judith Ferrando y Puig, Missions publiques

Laurent Cailly, Université de Tours

# Table ronde 1

## Habiter et participer – Partir des besoins des habitants et de leur expertise d'usage

Franck Hulliand, Interland

Manon Loisel, Acadie

Xavier Desjardins, Acadie

Claire Théveniau, présidente, Communauté de communes de Nozay

Jean-Claude Provost, vice-président, Communauté de communes de Nozay

Xavier Pichon, vice-président, Caen-Normandie-Métropole

Rémy Guilleux, maire de Maltot

Jean-Pierre Abel, président, Syndicat d'étude, de programmation et d'aménagement de la région troyenne

Judith Ferrando y Puig, **Missions publiques**

Laurent Cailly, **Université de Tours**



# Table ronde 1

## Habiter et participer – Partir des besoins des habitants et de leur expertise d'usage

Franck Hulliard, **Interland**

Manon Loisel, **Acadie**

Xavier Desjardins, **Acadie**

Claire Théveniau, **présidente, Communauté de communes de Nozay**

Jean-Claude Provost, **vice-président, Communauté de communes de Nozay**

Xavier Pichon, **vice-président, Caen-Normandie-Métropole**

Rémy Guilleux, **maire de Maltot**

Jean-Pierre Abel, **président, Syndicat d'étude, de programmation et d'aménagement de la région troyenne**

Judith Ferrando y Puig, **Missions publiques**

Laurent Cailly, **Université de Tours**