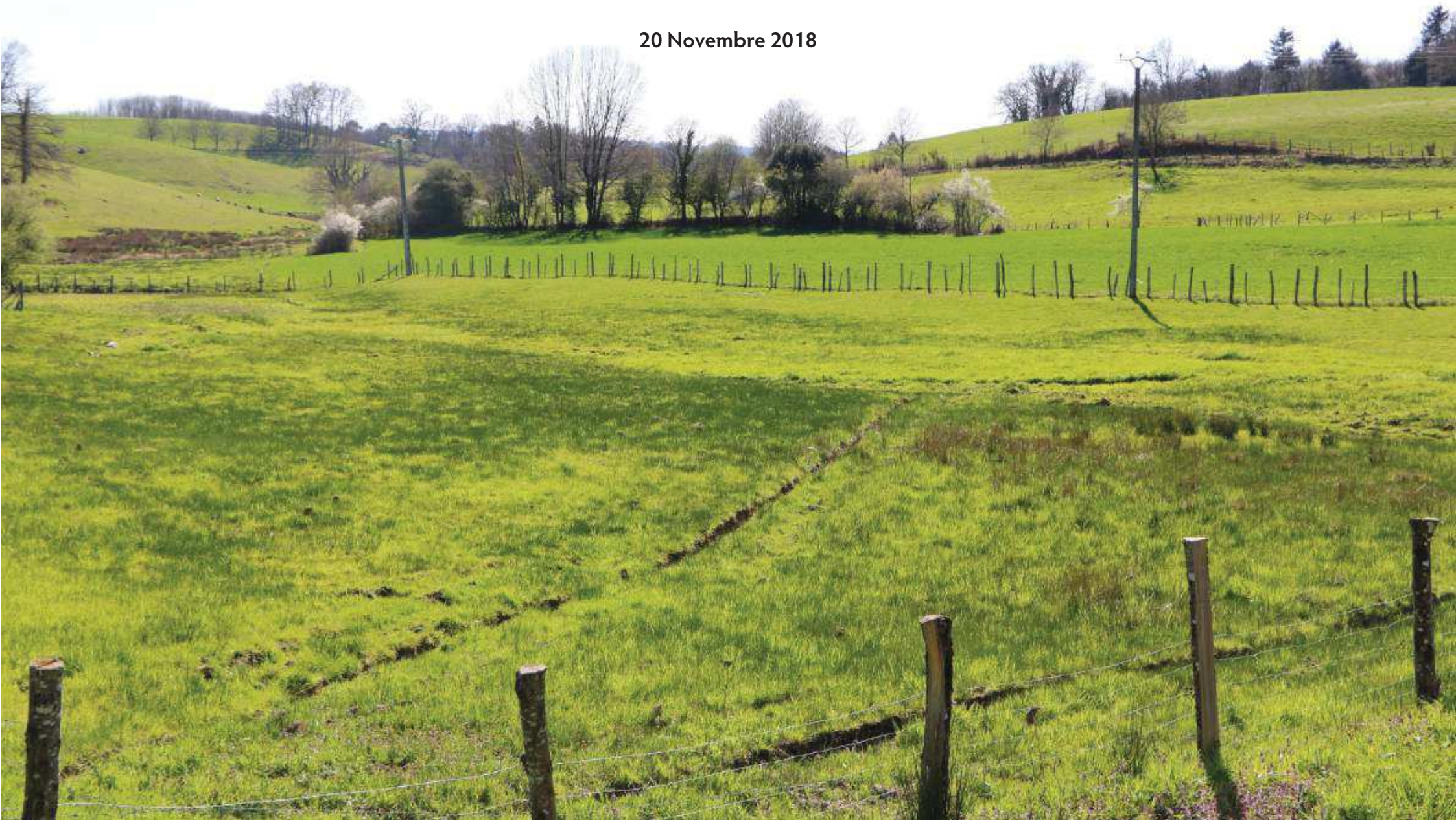


RENCONTRE NATIONALE DE L'ATELIER DES TERRITOIRES

« Le périurbain, espace à vivre »

20 Novembre 2018















AIRES D'INFLUENCE

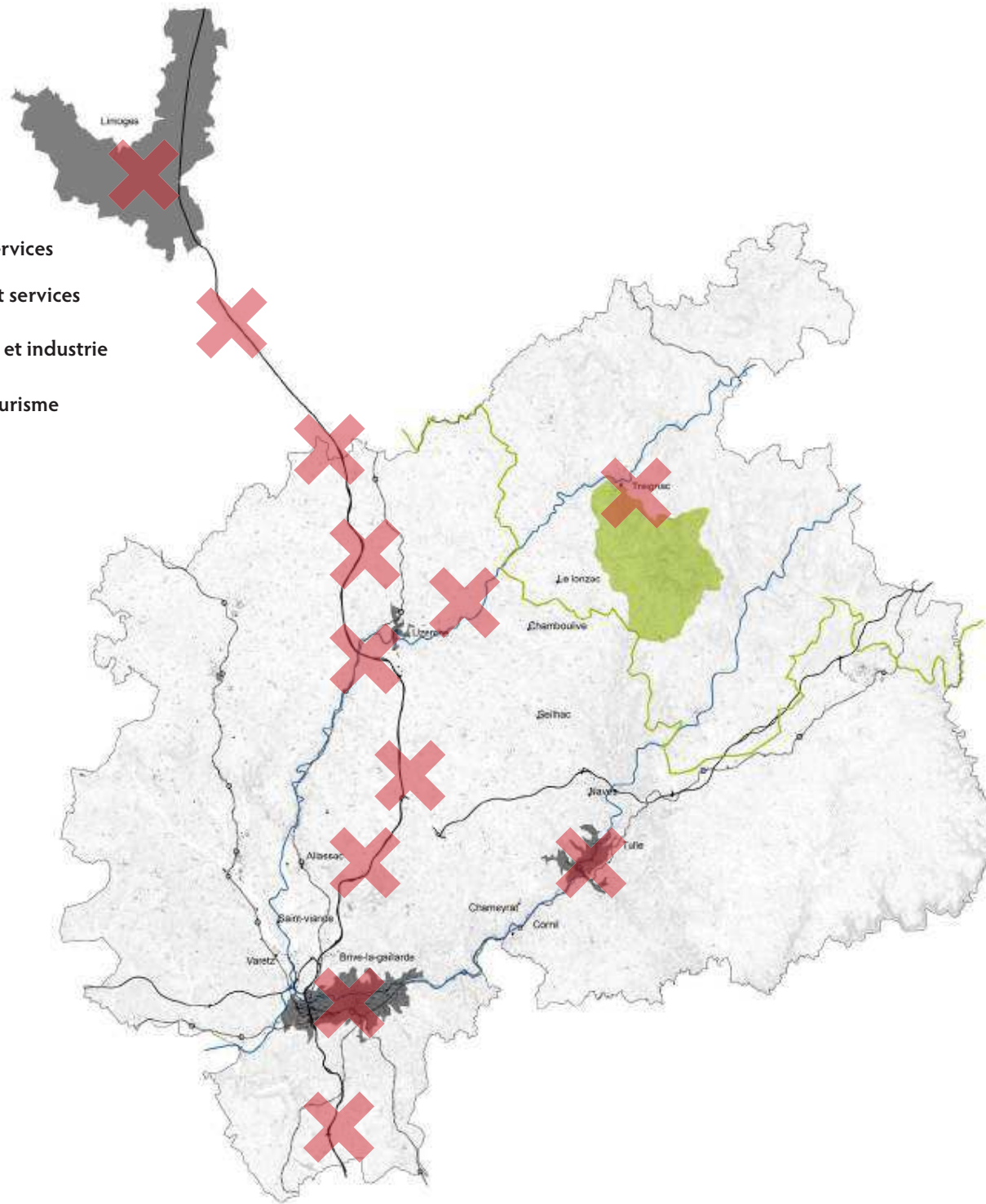
Péri-urbain diffus : résidentiel et services

Péri-urbain dense : équipements et services

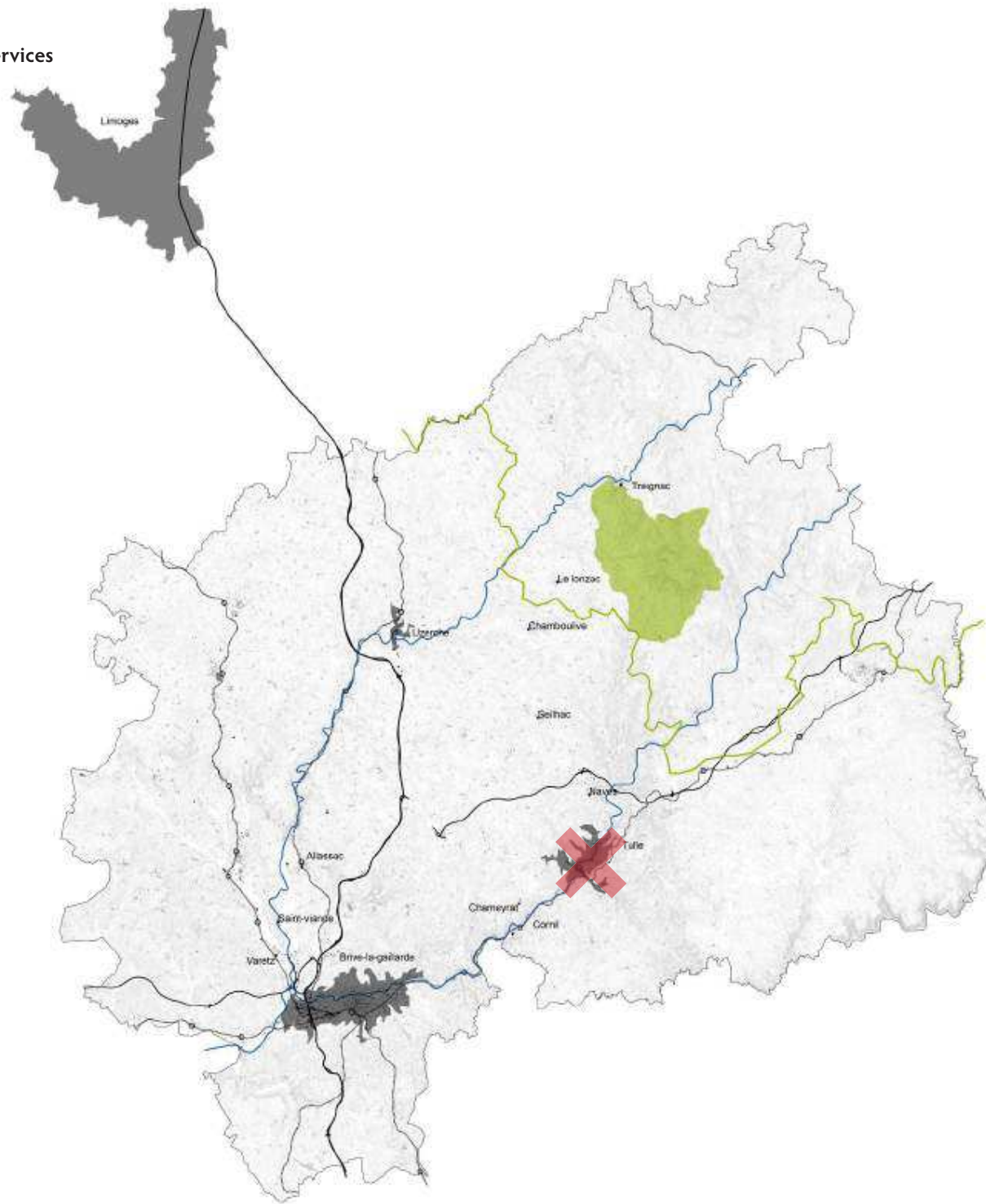
Influence métropolitaine : activités et industrie

Péri-rural : activités, industrie et tourisme

Péri-rural : tourisme de niche

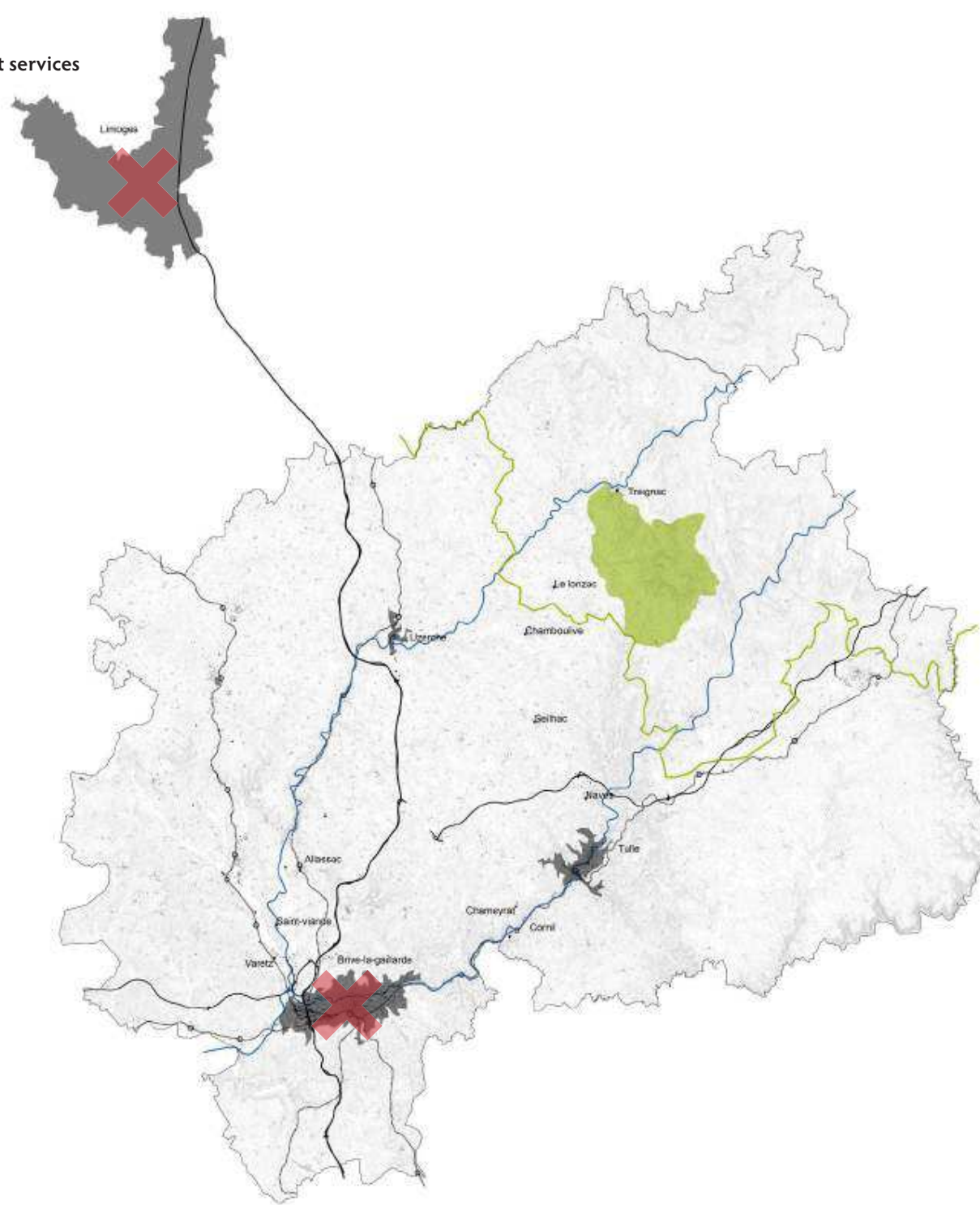


Péri-urbain diffus : résidentiel et services



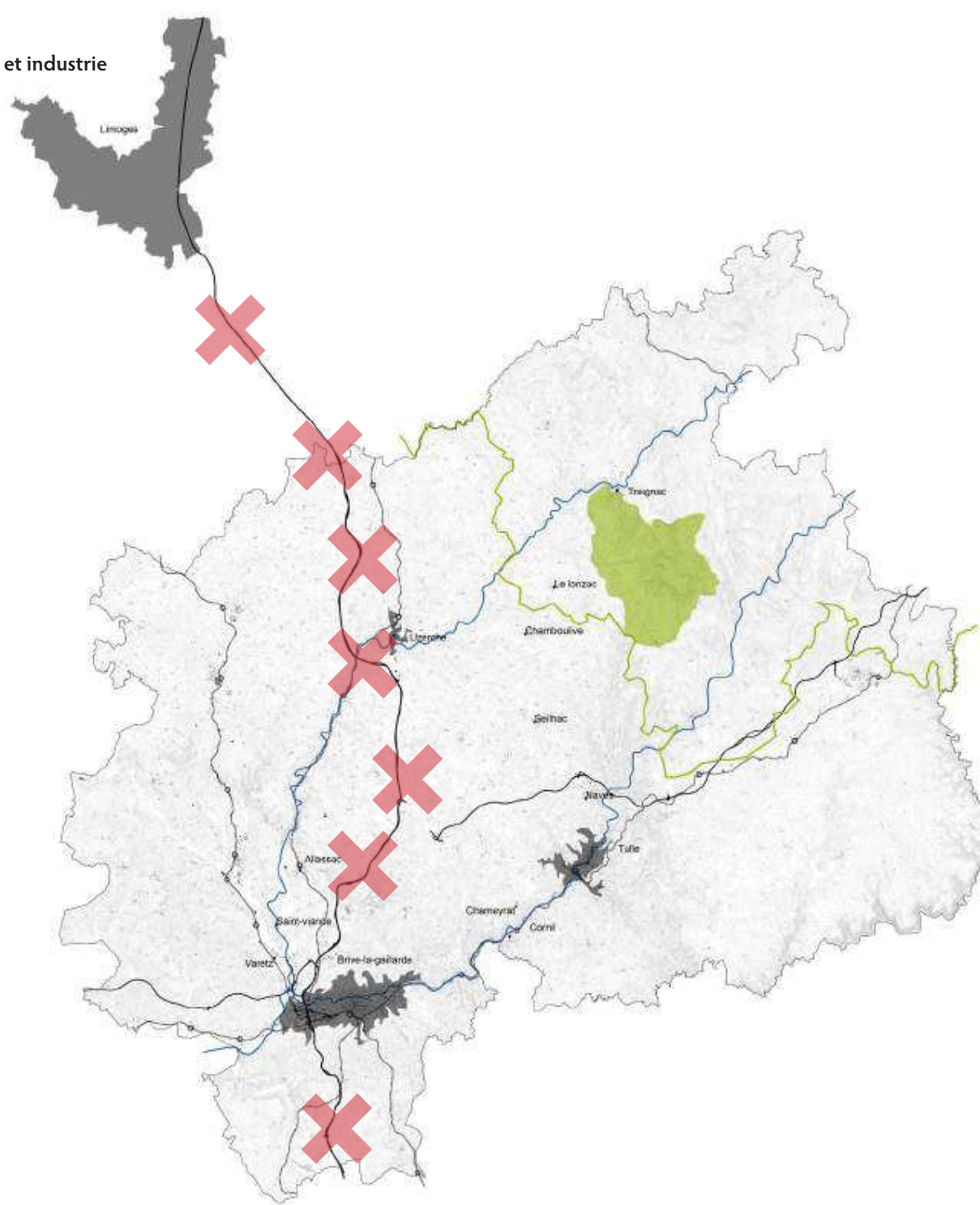


Péri-urbain dense : équipements et services





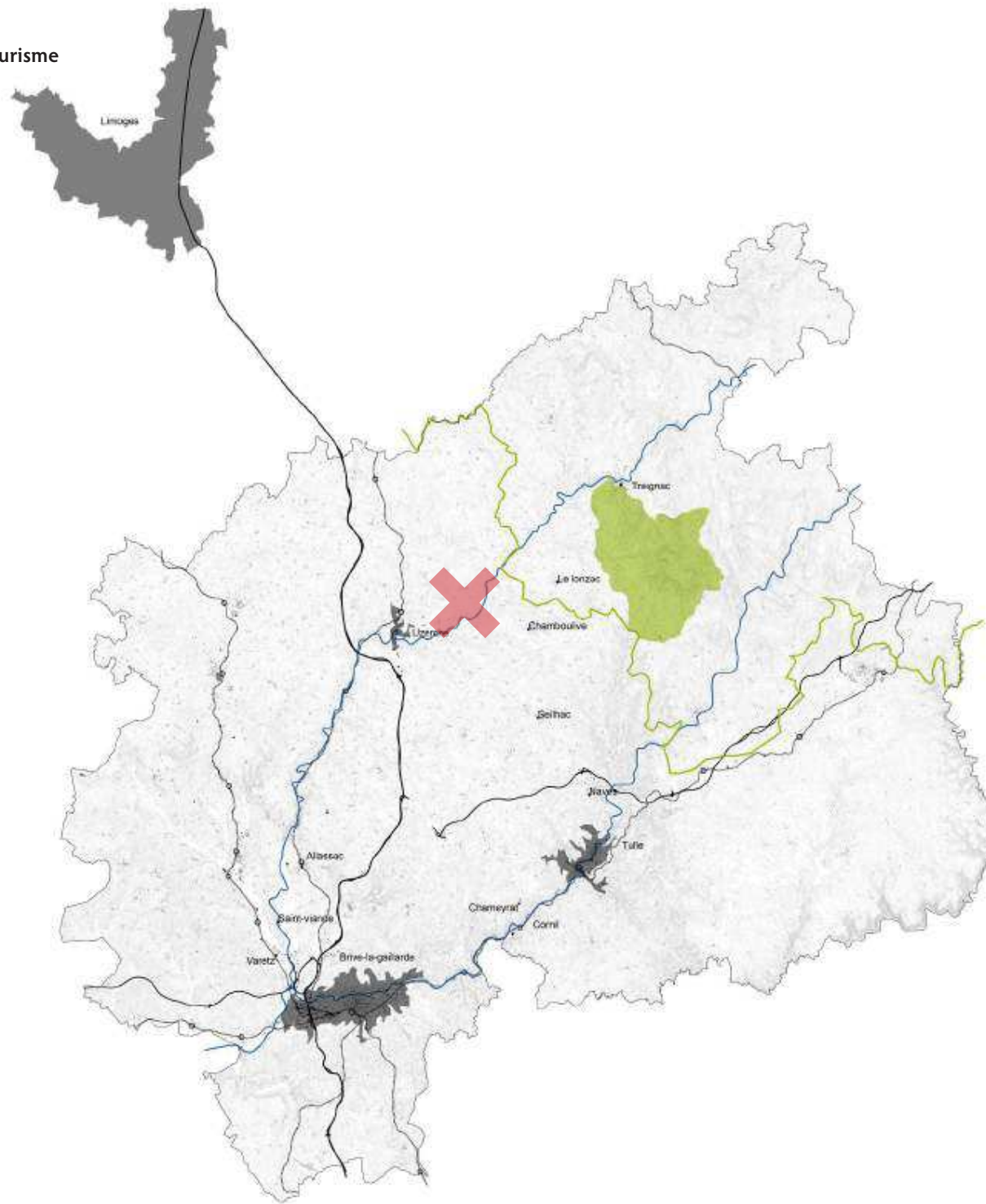
Influence métropolitaine : activités et industrie



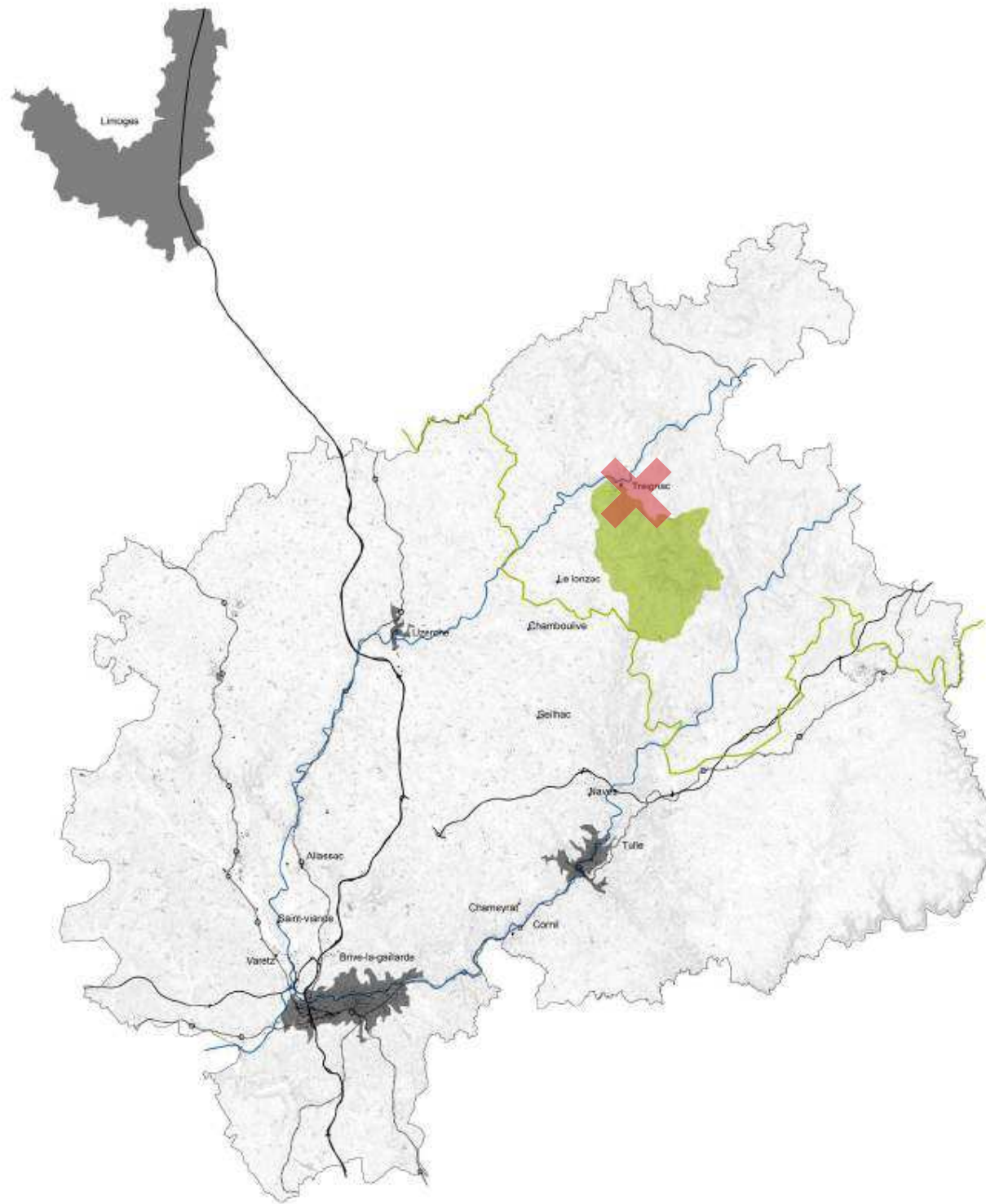




Péri-rural : activités, industrie et tourisme






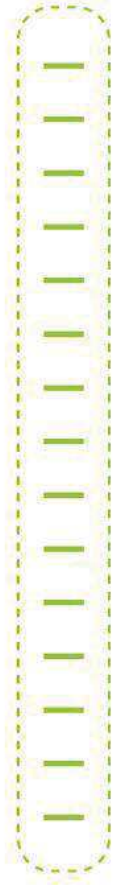





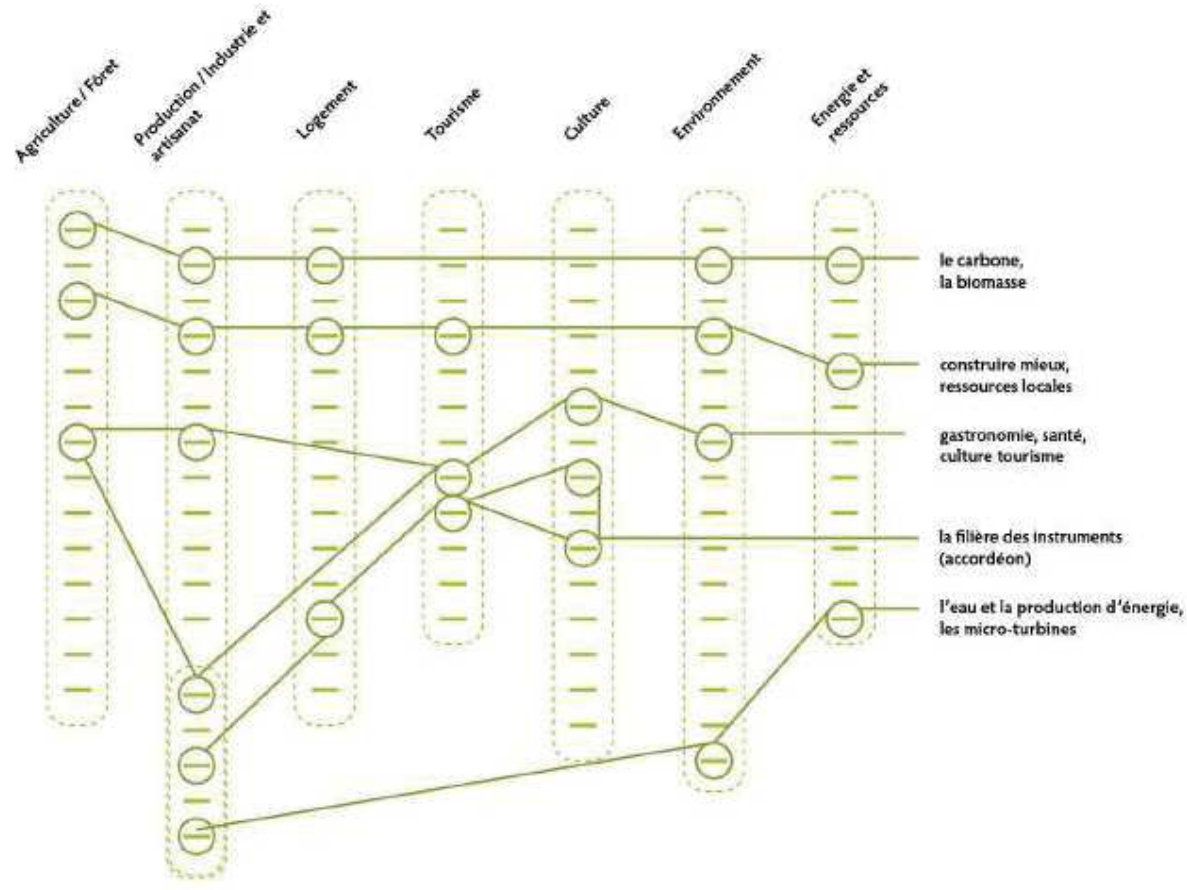
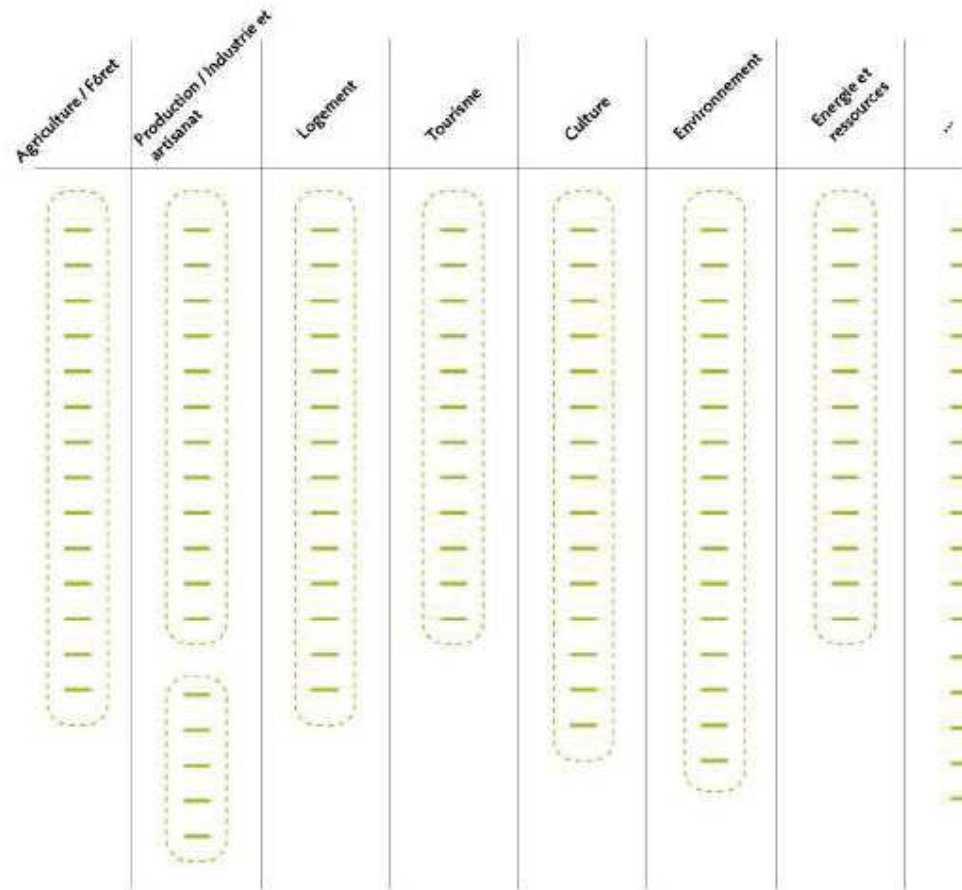






TRANSVERSALITES

Agriculture / Forêt	Production / Industrie et artisanat	Logement	Tourisme	Culture	Environnement	Energie et ressources	...
	 						



















LES MANIERES DE FAIRE PAR LIEU : Zones d'activités ou commerciales en lien avec les centres bourgs



ici
bonnes pratiques



Chamboulive : nouveaux commerces en centre-bourg, à proximité des équipements



ici
bonnes pratiques

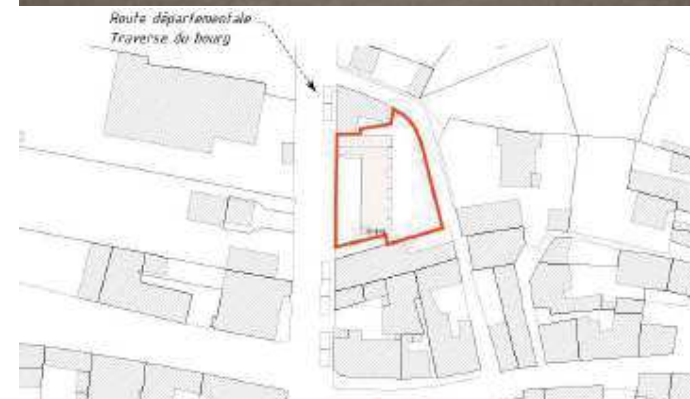


Uzerche : site de la papeterie

légende carte : Sur la même commune d'Uzerche, on remarque trois zones de commerce et d'activité (en rouge sur la carte). Elles sont répartie sur le territoire de manière équilibré, en entrée et sortie de bourg et en centre bourg.



ailleurs
bonnes pratiques



Boris Bouchet architectes : bâtiment de commerce et activités à Marsac-en-Livradois



ici
conséquences problématiques qu'entraînent certains aménagements



Saint-Mexant : zone commerciale éloignée du bourg



ici
bonnes pratiques



Saint-Mexant : zone des Alleux où la qualité et densité des abords paysagers dissimule l'impact des bâtiments d'activités dans le paysage



Hermann Kaufmann architekt : supermarché Sutterlüty, Weiler, Autriche

LES MANIERES DE FAIRE PAR LIEU : Espaces et équipements publics de centre bourg



ici
bonnes pratiques



Pôle multimodal d'Uzerche (Gare SNCF)



ailleurs
bonnes pratiques



Sankt Gerold Gemeindezentrum, Autriche



ici
bonnes pratiques



Chanteix : La boîte en Zinc

Rencontre Nationale de l'atelier des territoires - «Le périurbain, espace à vivre» - La Corrèze



ici
bonnes pratiques



Uzerche : passerelle qui permet de traverser le fleuve et de rejoindre le centre bourg un peu plus loin et plus haut



ailleurs
bonnes pratiques



Chameyrat : espaces publics en coeur de bourg



Simon Teyssou architecte : requalification des espaces publics de Chaliers 2015 (15)



Le Lonzac : champ de foire